

APARTMENT 45

4. OBERGESCHOSS  
 OST AUSRICHTUNG

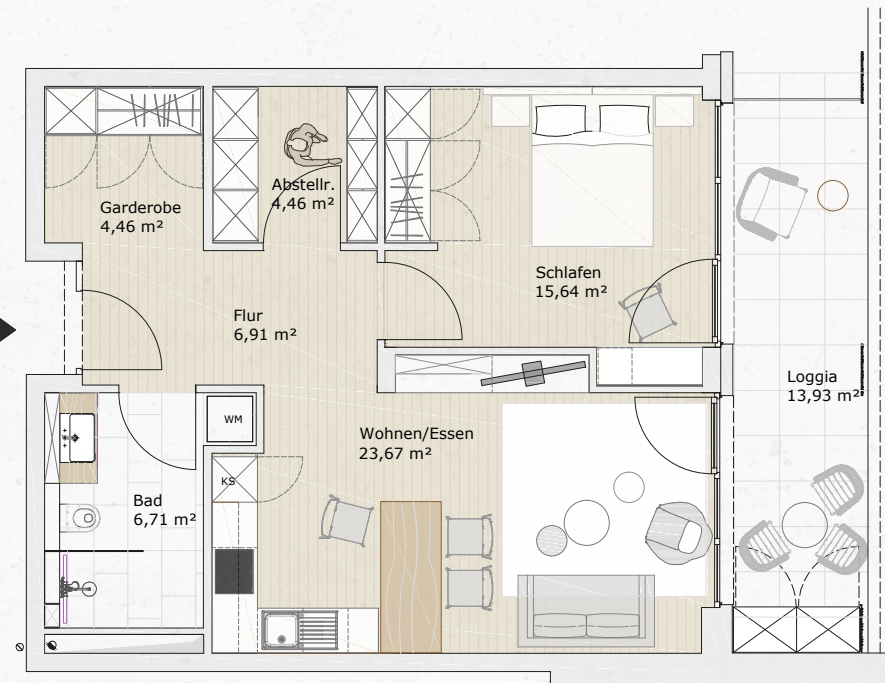
TEILMÖBLIERT

WOHNFLÄCHEN

Flur/Garderobe	11.37m <sup>2</sup>
Wohnen/Essen/Kochen	23.67 m <sup>2</sup>
Bad	6.71 m <sup>2</sup>
Schlafen	15.64 m <sup>2</sup>
Abstellraum	4.46 m <sup>2</sup>
Loggia	13.93 m <sup>2</sup>
<b>GRUNDFLÄCHE</b>	<b>75.78 m<sup>2</sup></b>
<b>WOHNFLÄCHE NETTO</b>	<b>68.82 m<sup>2</sup></b>

Gemäß der Wohnflächenverordnung (WoFIV) wird die Loggia nur zur Hälfte in die Nettowohnfläche einberechnet. Es handelt sich um eine beispielhafte Einrichtung. Alle Angaben und Darstellungen entsprechen dem aktuellem Planungsstand und sind damit in keiner Weise rechtsbindend.

Grundriss  
 Apartments  
 15, 25, 35, 45  
 68,82 m<sup>2</sup>



**MORA HÖRNER GbR**  
 76646 Bruchsal

info@damian-bruchsal.de  
 www.damian-bruchsal.de

M 1:100

